



ALTOS<sup>DE</sup> TEJAS VERDES

CONDOMINIO



**GALILEA**

# ALTOS DE TEJAS VERDES

---

CONDOMINIO



El espacio que necesitas...

Más **m<sup>2</sup>** al mejor precio

Cercano a una red de servicios que te permitirán disponer de más tiempo para disfrutar junto a tu familia.



Centros Educativos



Locales comerciales



Centros deportivos



Centros médicos



Restaurantes



Bancos

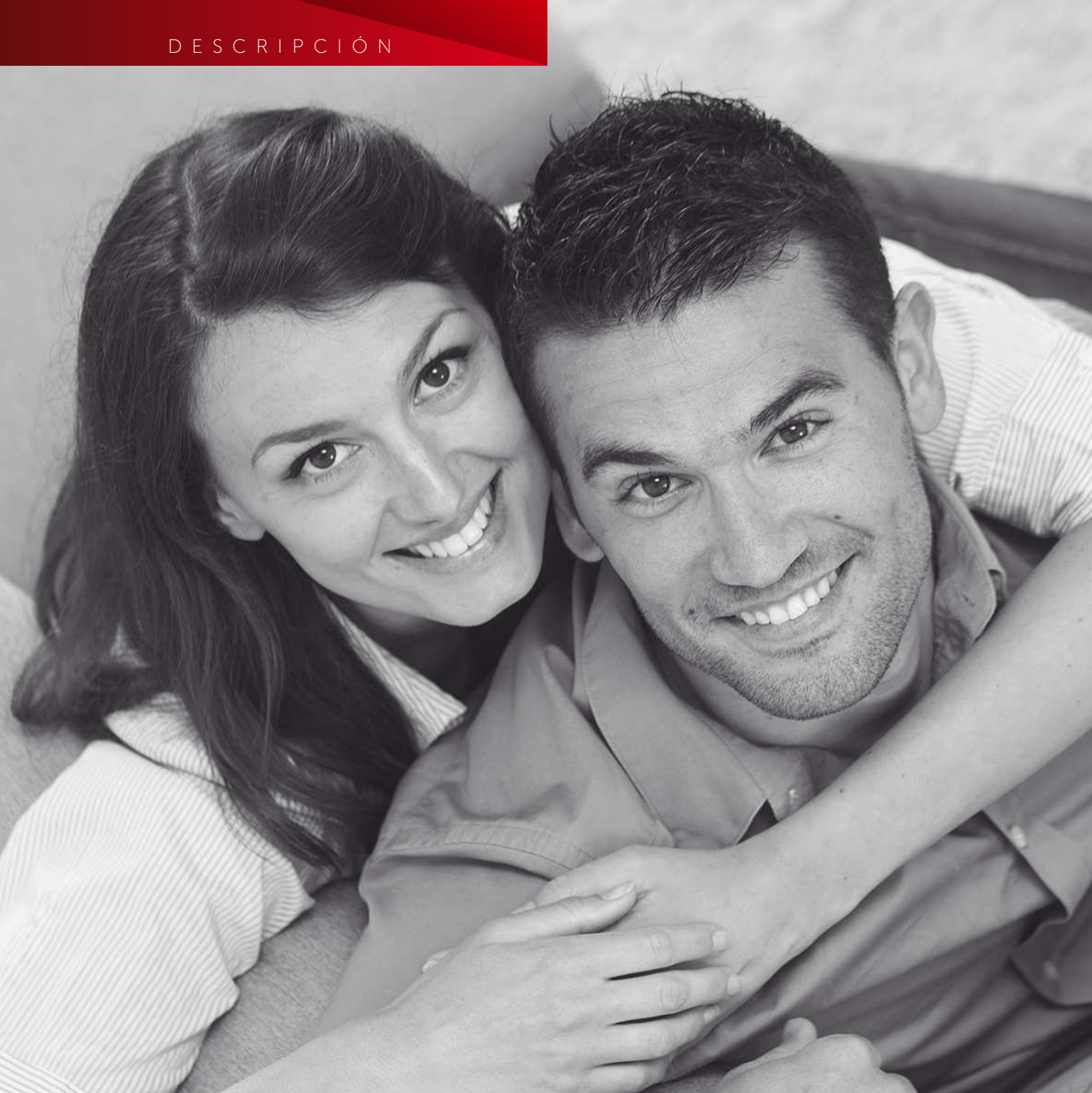


Locomoción



Más **m<sup>2</sup>** al mejor precio

Tan cerca como lo ves.



## ALTOS DE TEJAS VERDES

### CONDOMINIO

Ubicado en un sector consolidado y de alta plusvalía en la ciudad de Talca.

Es un lugar ideal para comenzar a vivir junto a tu familia en el espacio y la tranquilidad que buscas.

Este proyecto cuenta con dos modelos de departamentos, emplazado en un entorno tranquilo, de fácil acceso y cercano a una red de servicios.

Más **m<sup>2</sup>** al mejor precio



Las imágenes incluidas en este folleto son de carácter referencial y no constituyen una representación exacta de la realidad.

Más **m<sup>2</sup>** al mejor precio



Conectividad



Áreas verdes



Estacionamientos privados



Bicicleros



Portería y Acceso controlado



Juegos infantiles



Bodega



Tótem de reparación de bicicleta



## CUBIERTA DE GRANITO

Confeccionada con materiales naturales, se caracteriza por su durabilidad en el tiempo. Altamente resistente a los cortes, rayados, golpes accidentales y a cambios de temperatura repentinos.

Para limpiar la cubierta y evitar la aparición de manchas, solo se debe utilizar agua caliente y jabón.

## REVESTIMIENTO DE PISO-SPC

Los pisos SPC son 100% hidrorrepelentes e impermeables.

Tiene un excepcional resistencia al desgaste, son clase 33, soportando alto tráfico.

Poseen gran absorción del sonido. Testeados y certificados por las normas americanas ASTM E90-09 y ASTM E413-10.

Confeccionados con tecnología de impresión sincronizada 3D, de alta precisión, para lograr una superficie con un diseño natural y auténtico, con grietas y nudos similares a la madera.

Tiene 2 mm de goma eva que hace de manto acústico.

## CAMPANARIO

	PISOS	<b>SPC:</b> Living, comedor y dormitorios. <b>Cerámica:</b> cocina, baños y terraza.
	MUROS	Hormigón armado.
	PUERTAS	<b>Acceso:</b> sólida de Lenga 2,4m. <b>Interior:</b> enchapadas.
	VENTANAS	<b>Termopanel.</b> <b>Perfiles de aluminio:</b> color titanio.
	MUEBLES	En cocina y closet. Walk in closet en dormitorio principal. Vanitorio en ambos baños.
	COCINA	<b>Revestimiento:</b> cerámica en muros. <b>Cubierta:</b> granito. <b>Cocina equipada:</b> horno, campana y encimera.
	BAÑO	<b>Revestimiento:</b> cerámica en muros.
	VENTILACIÓN	<b>Activa:</b> extractor con higrostató en baños y cocina. <b>Pasiva:</b> living, comedor y dormitorios.
	CLIMATIZACIÓN	<b>Incluye:</b> 2 equipos de Fan Coil de alta eficiencia.

## CAMPANARIO PLANTA GENERAL

Render en vista técnica aérea, en la cual se puede apreciar un piso completo con los cuatro departamentos y sus respectivas ubicaciones según el pasillo de acceso.

### PLANTA **A**

3 dormitorios

2 baños

Logia

Terraza

Incluye estacionamiento

Bodega

### PLANTA **B**

3 dormitorios

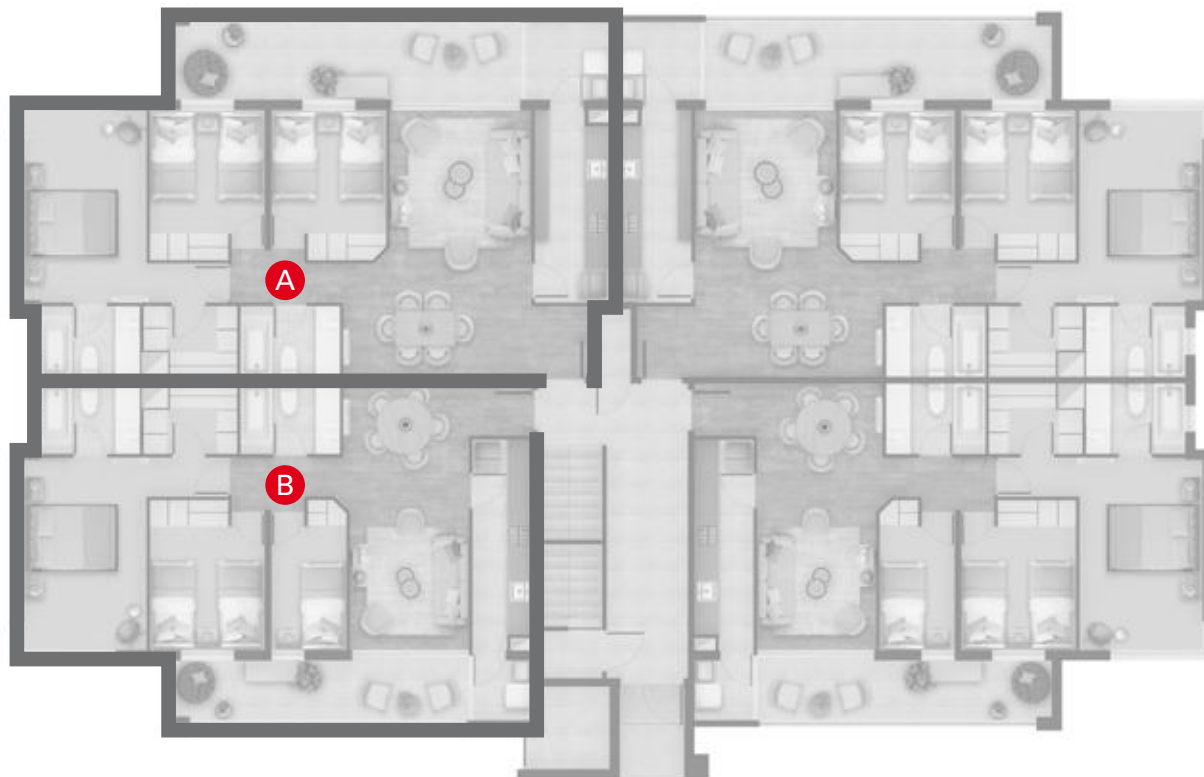
2 baños

Logia

Terraza

Incluye estacionamiento

Bodega



Los diseños e imágenes de esta pieza gráfica son sólo de referencia. La empresa se reserva el derecho a realizar cambios al proyecto.

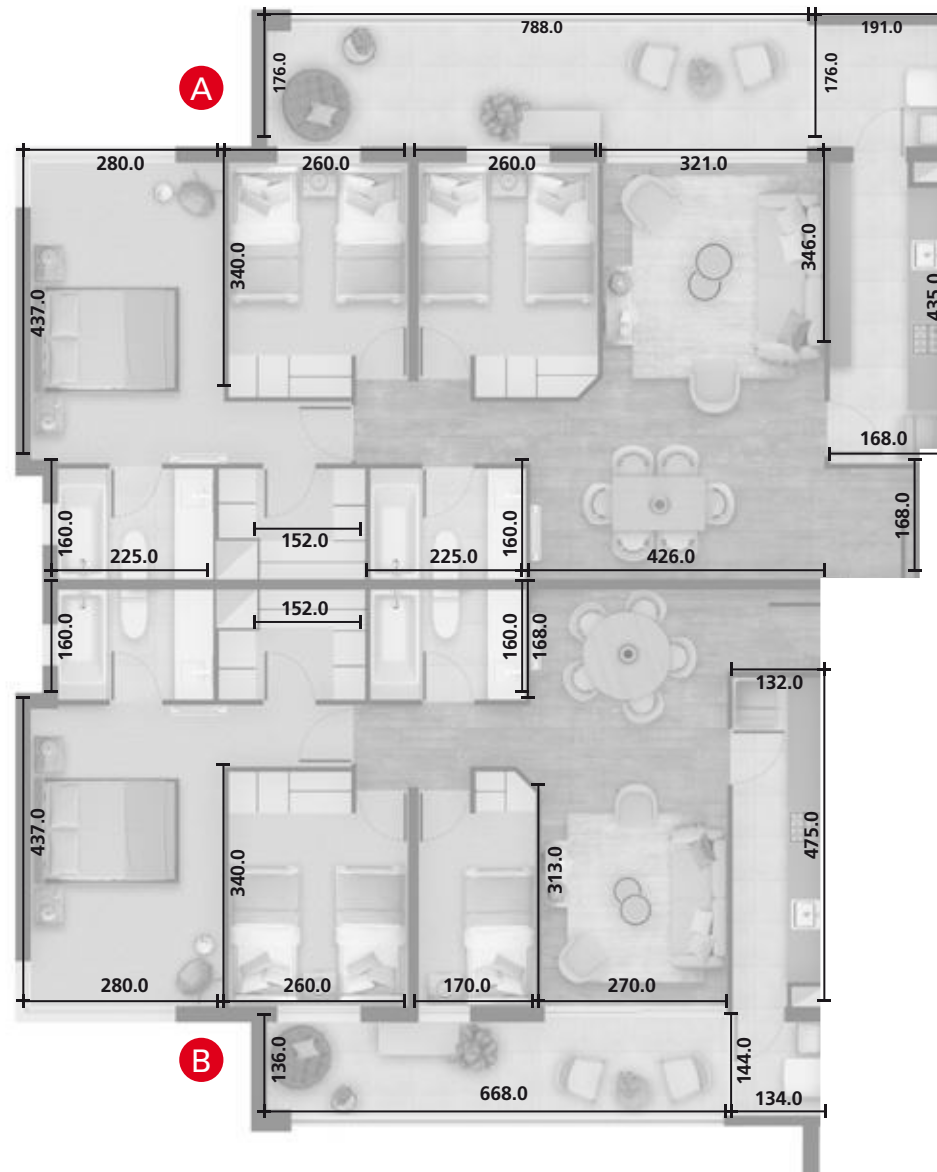
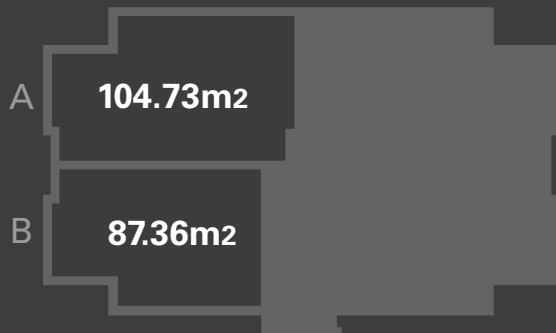


PLANTA **A**

	Sup. Construida	Sup. Municipal
Interior	84.49 m <sup>2</sup>	84.49 m <sup>2</sup>
Terraza	20.24 m <sup>2</sup>	10.12 m <sup>2</sup>
Total	104.73 m <sup>2</sup>	94.61 m <sup>2</sup>

PLANTA **B**

	Sup. Construida	Sup. Municipal
Interior	74.04 m <sup>2</sup>	74.04 m <sup>2</sup>
Terraza	13.32 m <sup>2</sup>	6.6 m <sup>2</sup>
Total	87.36 m <sup>2</sup>	80.7 m <sup>2</sup>



Más **m<sup>2</sup>** al mejor precio

NOTA: Las medidas pueden variar dependiendo de la zona y proyecto. Los diseños e imágenes de esta pieza gráfica son sólo de referencia. La empresa se reserva el derecho a realizar cambios al proyecto.

Tu Depto.  
Eficiente

## MÁS CONFORT Y SALUD EN EL HOGAR MENOS GASTOS DE ENERGÍA

**Tu Depto Eficiente**, es el resultado de nuestro trabajo con materiales orientados a optimizar la eficiencia térmica, lo que permitirá aumentar el confort y el ahorro energético en el interior de Tu Depto.

**Ahorra** hasta un 50% en Calefacción.<sup>(\*)</sup> **Mejora** la calidad del aire de Tu Depto. **Compromiso** con la comunidad disminuyendo los niveles de emisión de Tu Depto.

Acércate a nuestra sala de ventas donde un ejecutivo te aclarará todas tus dudas.

(\*) De acuerdo a la recomendación del sistema de calefacción entregado por Galilea.

Más **m<sup>2</sup>** al mejor precio



**PENSAMOS  
EN TU AHORRO  
HASTA 50% EN  
CALEFACCIÓN**



### PROTECCIÓN TÉRMICA OPTIMIZADA

Las mejoras, incorporadas en puntos estratégicos de tu departamento, previenen pérdidas de calor. Esto permite un ahorro de hasta 50% en calefacción.



**MUROS DE HORMIGÓN ARMADO:** Todos los muros de H.A. incorporan aislación desde 40 a 100mm, entregando gran resistencia y una óptima protección térmica.



**VENTANAS TERMOPANEL:** En comparación con un vidrio tradicional mejora el aislamiento térmico y la aislación acústica.



**PUERTAS:** Todas las puertas exteriores tienen protección térmica e incorporan burletes perimetrales, evitando las pérdidas de calor y mejorando el confort al interior de tu departamento.



**TECHOS:** La aislación térmica en los techos es de lana de vidrio, con espesores que varían de 100 a 140mm, reduciendo con esto las pérdidas de calor.



### SISTEMA CONTROLADO DE VENTILACIÓN

El sistema de ventilación, incorporado en tu departamento, permite la renovación constante de aire, mejorando su calidad y previniendo la formación de hongos y moho.



**PASIVA:** Ubicada en living, comedor y dormitorios. Permite el ingreso de aire generando la circulación permanente al interior de tu departamento.



**ACTIVA:** Ubicada en los baños y cocina. Extrae el aire del interior cuando el contenido de la humedad excede los límites.

Para conocer más sobre  
TU DEPTO EFICIENTE

[HAZ CLIC AQUÍ](#)

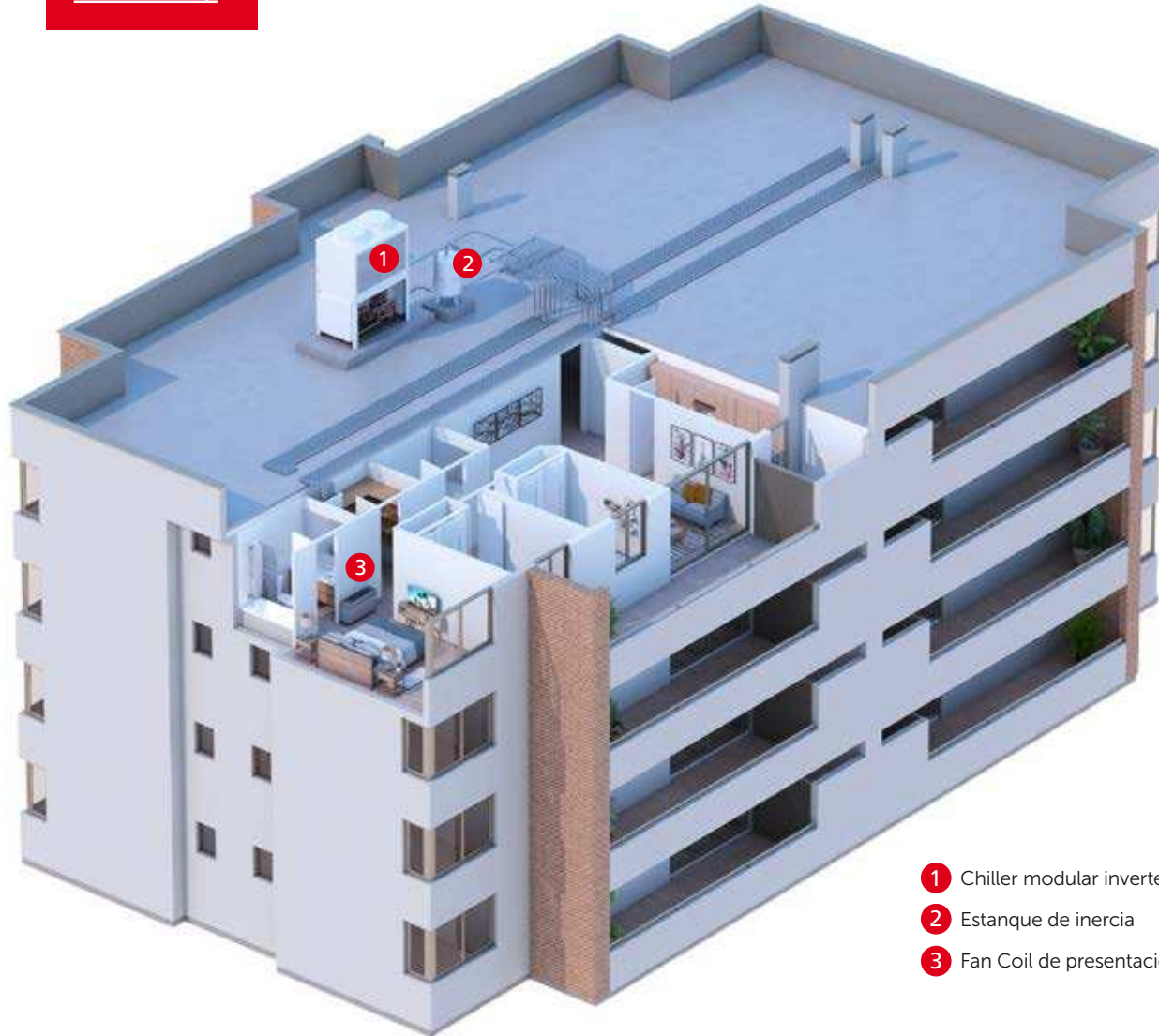


o escanea el código QR



Consulta en Salas de Ventas o en [galilea.cl](http://galilea.cl) por los componentes presentes en los diferentes modelos de casas y departamentos.





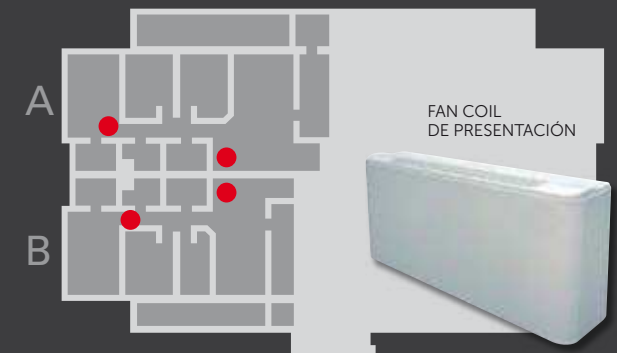
- 1 Chiller modular inverter
- 2 Estanque de inercia
- 3 Fan Coil de presentación

## SISTEMA DE CLIMATIZACIÓN

El edificio cuenta con un sistema de climatización centralizada mediante un Chiller Inverter (1) de alta eficiencia, el cual es un equipo utilizado en grandes instalaciones debido a la posibilidad que tiene de enfriar o calentar, según lo requiera el inmueble.

Al interior de cada departamento van instalados dos equipos, tipo Fan Coil (3), de presentación similar a un radiador de calor pero que también entrega frío, los cuales serán comandados a través de un termostato. Estos equipos además de ser de alta eficiencia son de bajo nivel sonoro.

Cada departamento cuenta con un caudalímetro independiente que mide tu consumo de climatización, por lo que solo debes pagar lo que utilices.





Más **m<sup>2</sup>** al mejor precio

Sala de Ventas Las Rastras:  
Fono: 71 2481001  
Dirección: 5 Norte 3615, local 1 - Talca

Sala de Ventas centro:  
Fono: 71 2616414 /15  
Dirección: 2 Norte 965 - Talca

Horario de Atención:  
Lunes a viernes 9:00 a 14:00 y 15:30 a 19:00 hrs.  
Sábado 10:30 a 13:00 hrs.

[galilea.cl](http://galilea.cl)