



**HUERTOS<sup>DE</sup> LINARES**  
CONJUNTO RESIDENCIAL



# HUERTOS DE LINARES

CONJUNTO RESIDENCIAL



El lugar que esperabas...

Más **m<sup>2</sup>** al mejor precio

excelente  
conectividad  
y servicios



Centros Educativos



Locales comerciales



Restaurantes



Centros médicos



Estación de servicio




Locomoción



Centros deportivos

Más **m<sup>2</sup>** al mejor precio



A photograph of a family sitting on a dark leather sofa. A young child with brown hair and a grey shirt is in the center, looking up with an open mouth at a stack of three colorful plastic cups (orange, green, and purple). A woman with long brown hair, wearing a pink sweater, is on the right, smiling and placing the purple cup on top of the stack. A man's face is partially visible on the left, looking towards the child. The background is softly blurred, showing a window with white curtains.

DESCRIPCIÓN

## HUERTOS <sup>DE</sup> LINARES

CONJUNTO RESIDENCIAL

Más **m<sup>2</sup>** al mejor precio

**Huertos de Linares**, es un proyecto de Constructora Galilea y la mejor alternativa para adquirir una vivienda con todas las características que siempre has soñado.

Ubicado en un sector consolidado y de alta plusvalía en la ciudad de Linares, es un lugar ideal para comenzar a vivir junto a tu familia el espacio y la tranquilidad que buscas.

El proyecto cuenta con dos modelos de casas en un entorno tranquilo, de fácil acceso y cercano a una red de servicios, que te permitirá tener más tiempo para disfrutar junto a tu familia.



Las imágenes incluidas en este folleto son de carácter referencial y no constituyen una representación exacta de la realidad.

Más **m<sup>2</sup>** al mejor precio

Conjunto residencial  
con dos modelos de casas  
independientes.

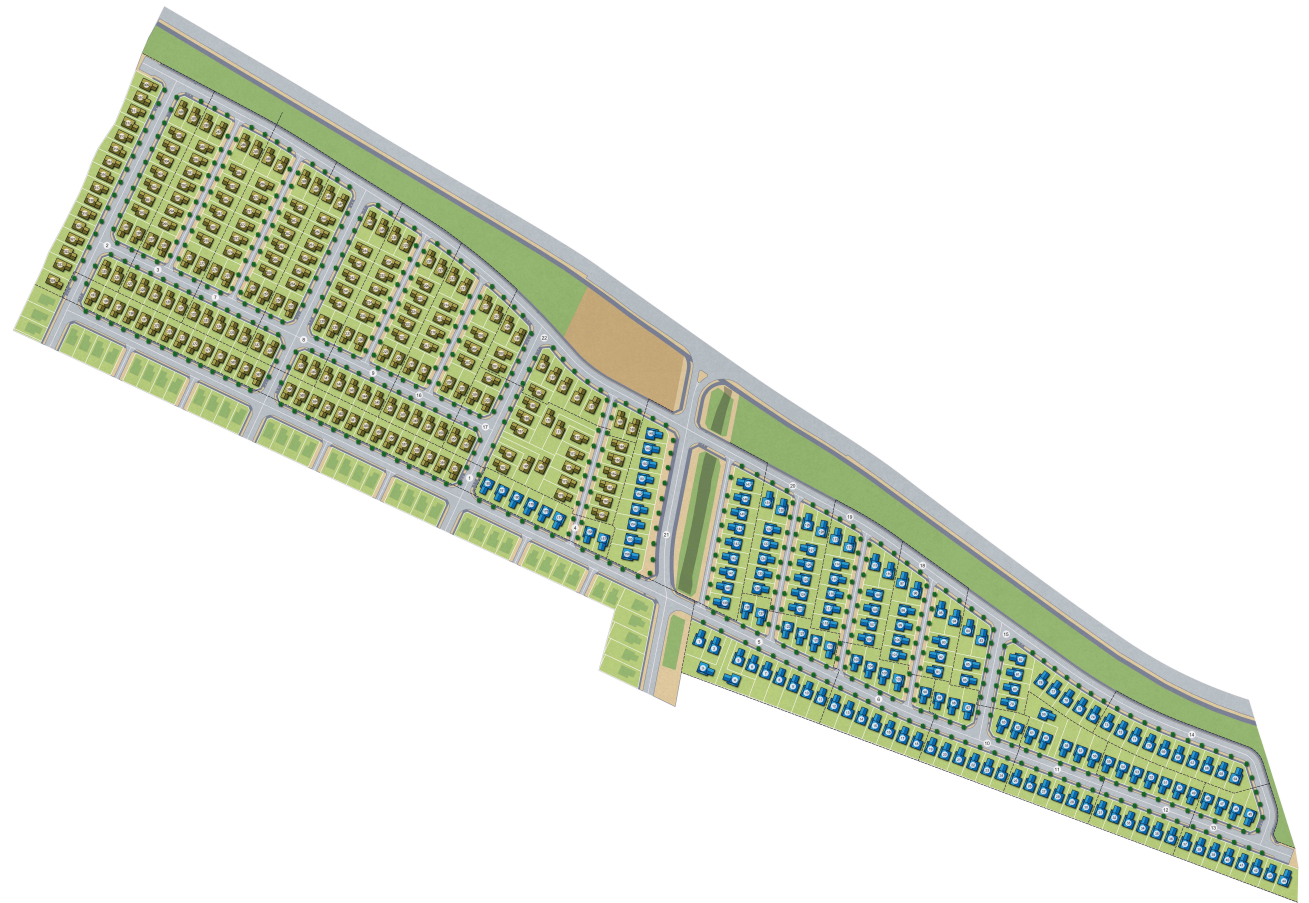


Conectividad



Áreas verdes

Más **m²** al mejor precio



 CAIQUÉN PLUS

 TORCAZA

CARACTERÍSTICAS



PISOS



MUROS



TECHOS



PUERTAS



VENTANAS



COCINA



BAÑO



MUEBLES



VENTILACIÓN



REJA

CAIQUÉN PLUS

**Cerámica:** Living, comedor, baños y cocina.  
**Alfombra:** Dormitorios y sala de estar.

**1er piso:** Hormigón armado con revestimiento de grano.  
**2do piso:** Revestimiento Siding.

Teja asfáltica.

**Acceso:** Protegida con aislación interior.  
**Interior:** MDF blancas.

**Termopanel.**  
**Perfiles de aluminio:** Color mate.

**Revestimiento:** Pintura y cerámica en muros.

**Revestimiento:** Pintura y cerámica en muros.

En cocina con cubierta postformada y closet.

**Activa:** Extractor con higrostató en baños y cocina.  
**Pasiva:** Living comedor , dormitorios.

Incluye reja.

TORCAZA

**Cerámica:** Living, comedor, sala de estar, baños y cocina.  
**Alfombra:** Dormitorios.

**1er piso:** Hormigón armado.  
**2do piso:** Revestimiento Siding.

Teja asfáltica.

**Acceso:** Sólida de Lenga.  
**Interior:** HDF (madera de alta densidad color blanco).

**Termopanel.**  
**Perfiles de aluminio:** Color titanio.


**Revestimiento:** Cerámica en muros.  
**Cubierta:** Postformada.

**Revestimiento:** Pintura y cerámica en muros.

En cocina y closet.  
Walk in closet en dormitorio principal.

**Activa:** Extractor con higrostató en baños y cocina.  
**Pasiva:** Living comedor , dormitorios y sala de estar.

Incluye reja.

Más  al mejor precio

## PLANTA



### CAIQUÉN PLUS PLANTA GENERAL

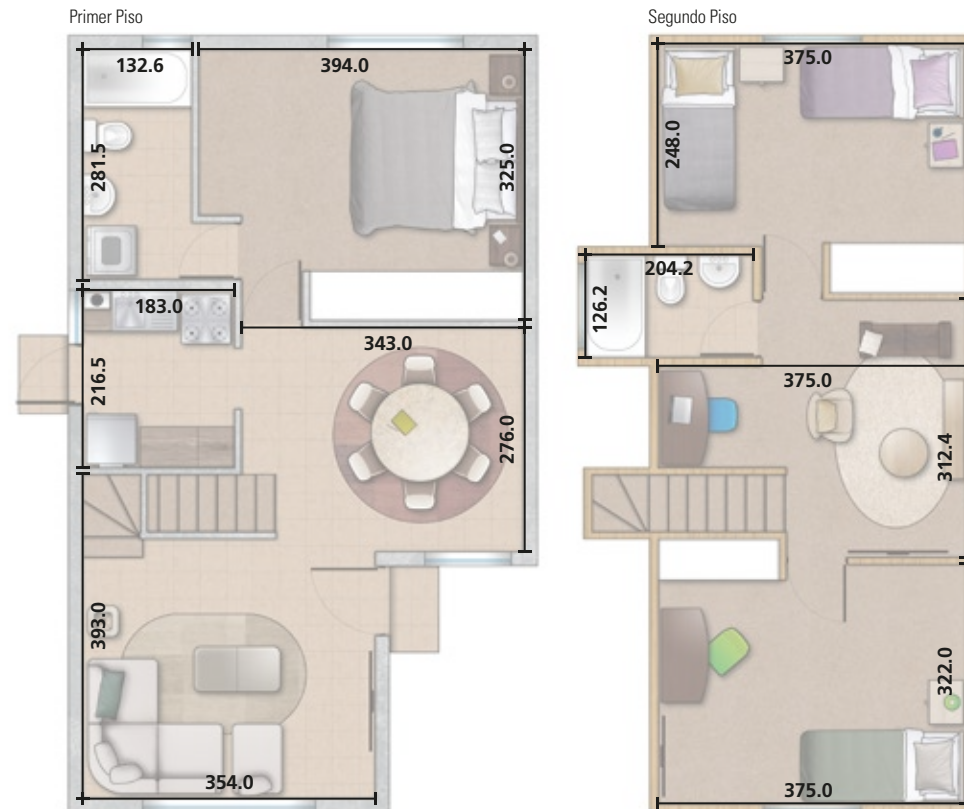
3 dormitorios

2 baños

Sala de estar

Sup. Construida 85.00 m<sup>2</sup>

Sup. Municipal 79.00 m<sup>2</sup>



NOTA: Las medidas pueden variar dependiendo de la zona y proyecto.  
Los diseños e imágenes de esta pieza gráfica son sólo de referencia. La empresa se reserva el derecho a realizar cambios al proyecto.

Más **m<sup>2</sup>** al mejor precio

## PLANTA



### TORCAZA PLANTA GENERAL

3 dormitorios

2 baños + 1 baño de visita

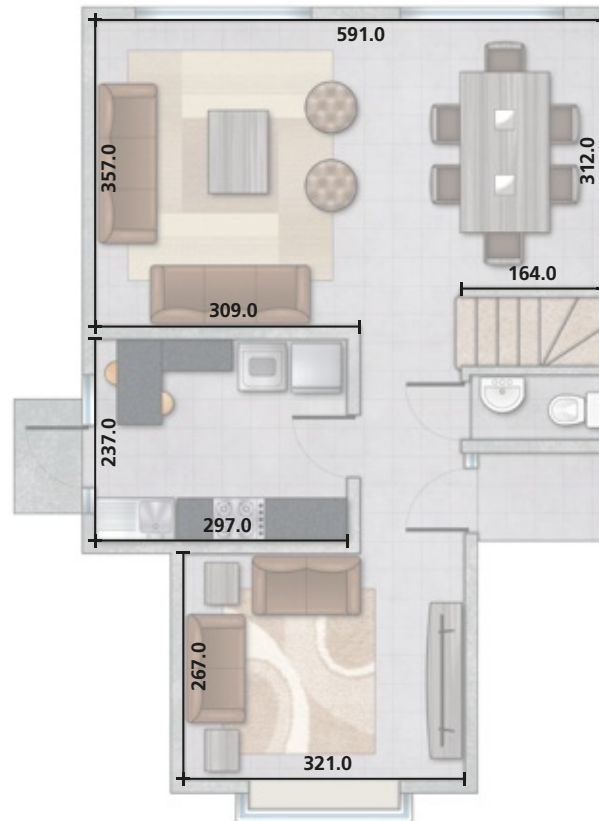
Sala de estar

Sala de estudio

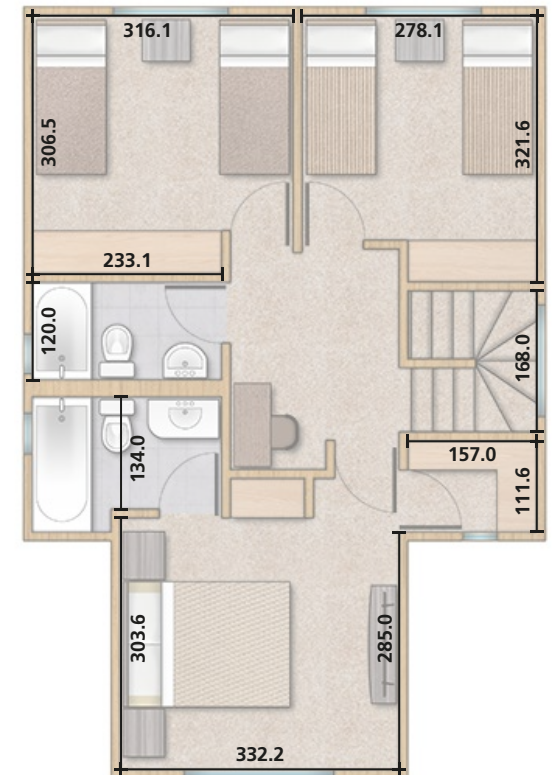
Sup. Construida 97.00 m<sup>2</sup>

Sup. Municipal 95.00 m<sup>2</sup>

Primer Piso



Segundo Piso



NOTA: Las medidas pueden variar dependiendo de la zona y proyecto.  
Los diseños e imágenes de esta pieza gráfica son sólo de referencia. La empresa se reserva el derecho a realizar cambios al proyecto.

Más **m<sup>2</sup>** al mejor precio

## MÁS CONFORT Y SALUD EN EL HOGAR MENOS GASTOS DE ENERGÍA

**Tu Casa Eficiente**, es el resultado de nuestro trabajo con materiales orientados a optimizar la eficiencia térmica, lo que permitirá aumentar el confort y el ahorro energético en el interior de Tu Casa.

Ahorra hasta un 50% en Calefacción. (\*) **Mejora** la calidad del aire de Tu Casa. **Compromiso** con la comunidad disminuyendo los niveles de emisión de Tu Casa.

Acércate a nuestra sala de ventas donde un ejecutivo te aclarará todas tus dudas.

(\*) De acuerdo a la recomendación del sistema de calefacción entregado por Galilea.



# PENSAMOS EN TU AHORRO HASTA 50% EN CALEFACCIÓN

Más confort y salud en el hogar,  
menos gastos de energía



## PROTECCIÓN TÉRMICA OPTIMIZADA

Las mejoras, incorporadas en puntos estratégicos de tu casa, previenen pérdidas de calor. Esto permite un ahorro de hasta 50% en calefacción.



**MUROS DE HORMIGÓN ARMADO:**  
Todos los muros de H.A. incorporan aislación desde 40 a 100mm, entregando gran resistencia y una óptima protección térmica.



**VENTANAS TERMOPANEL:**  
En comparación con un vidrio tradicional mejora el aislamiento térmico y la aislación acústica.



**PUERTAS:**  
Todas las puertas exteriores tienen protección térmica e incorporan burletes perimetrales, evitando las pérdidas de calor y mejorando el confort al interior de tu casa.



**PANELES SIP:**  
Consiste en un panel autosoportante, compuesto por OSB en sus extremos y aislación en el centro. Cuando es utilizado en muros brinda resistencia estructural y aislación térmica.



**TECHOS:**  
La aislación térmica en los techos es de lana de vidrio, con espesores que varían de 100 a 140mm, reduciendo con esto las pérdidas de calor.



## SISTEMA CONTROLADO DE VENTILACIÓN

El sistema de ventilación, incorporado en tu casa, permite la renovación constante de aire, mejorando su calidad y previniendo la formación de hongos y moho.



**PASIVA:**  
Ubicada en living, comedor y dormitorios. Permite el ingreso de aire generando la circulación permanente al interior de tu casa.



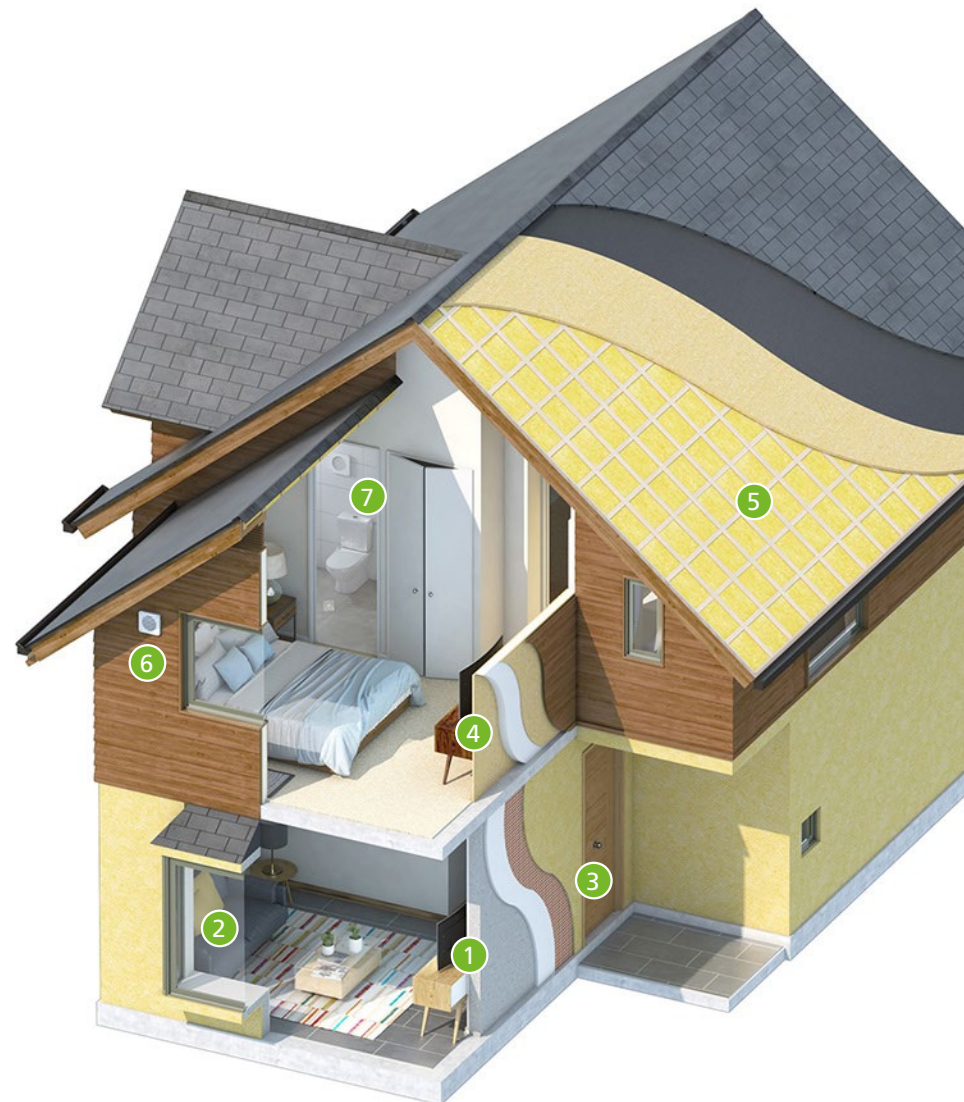
**ACTIVA:**  
Ubicada en los baños y cocina. Extrae el aire del interior cuando el contenido de la humedad excede los límites.

Para conocer más sobre  
TU CASA EFICIENTE

[HAZ CLIC AQUÍ](#)



o escanea el código QR



Consulta en Salas de Ventas o en [galilea.cl](http://galilea.cl)  
por los componentes presentes en los diferentes  
modelos de casas y departamentos.



Más **m<sup>2</sup>** al mejor precio

Sala de Ventas centro:  
Fono: 73 2218409  
Dirección: Av. León Bustos s/n - Linares

Horario de Atención:  
Lunes a viernes 9:00 a 14:00 y 15:30 a 19:00 hrs.  
Sábado 10:30 a 13:00 hrs.

[galilea.cl](http://galilea.cl)