



**PARQUE UNIVERSITARIO**  
CONJUNTO RESIDENCIAL

**G**  
**GALILEA**

# PARQUE UNIVERSITARIO

CONJUNTO RESIDENCIAL



El espacio que necesitas...

Más **m<sup>2</sup>** al mejor precio



Cercano a una red de servicios que te permitirán disponer de más tiempo para disfrutar junto a tu familia.



Centros Educativos



Locales comerciales



Centros deportivos



Centros médicos



Restaurantes



Bancos



Locomoción



Más **m<sup>2</sup>** al mejor precio

Tan cerca como lo ves.





## PARQUE UNIVERSITARIO

CONJUNTO RESIDENCIAL

Ubicado en un sector consolidado y de alta plusvalía en la ciudad de Chillán.

Siendo un lugar ideal para comenzar a vivir, junto a tu familia, el espacio y la tranquilidad que buscas.

Este proyecto cuenta con dos modelos de casas emplazadas en un entorno tranquilo, de fácil acceso y cercano a una red de servicios.

Más **m<sup>2</sup>** al mejor precio



Las imágenes incluidas en este folleto son de carácter referencial y no constituyen una representación exacta de la realidad.

Más **m<sup>2</sup>** al mejor precio





Conjunto residencial  
con dos modelos de casas  
independientes.



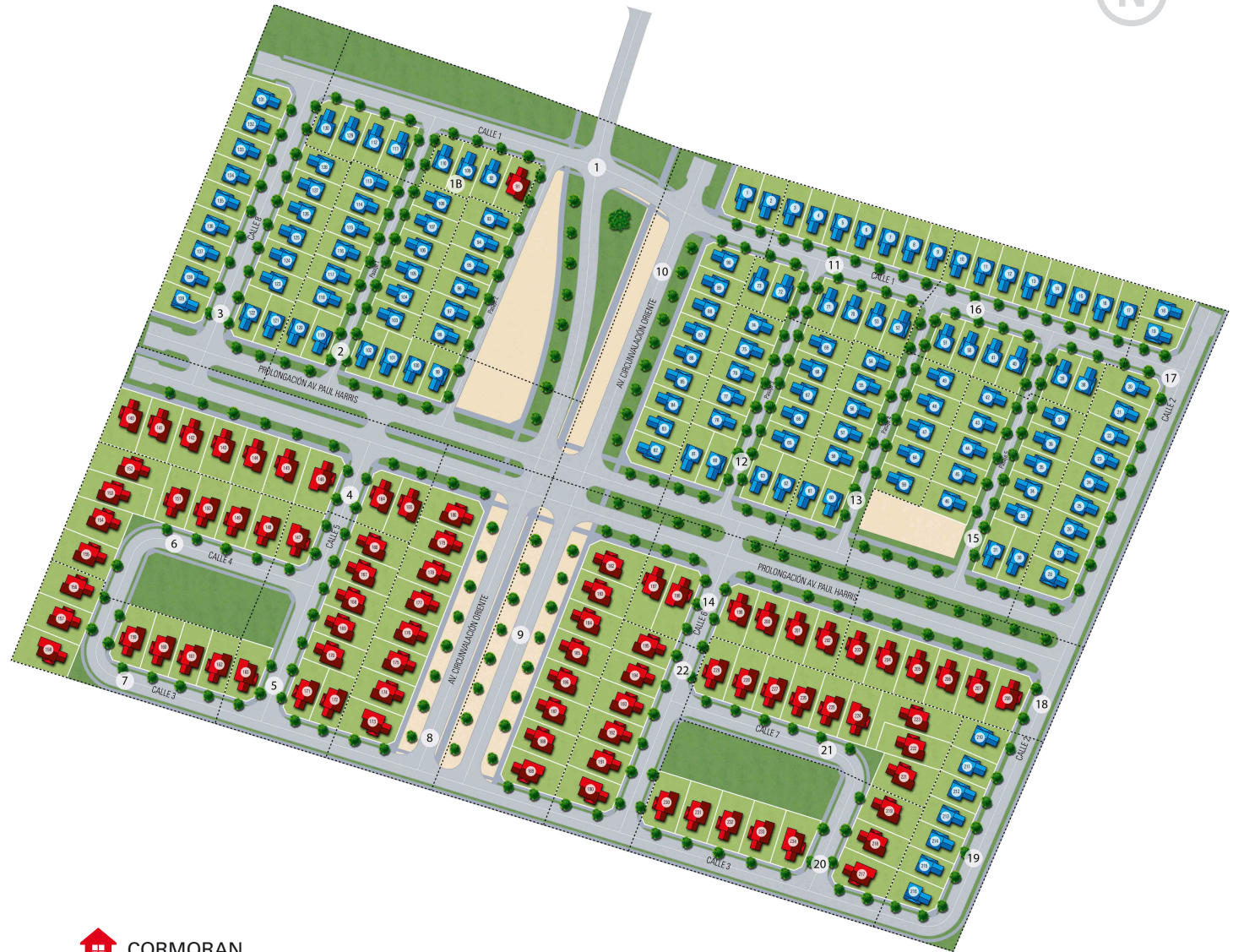
Conectividad



Juegos infantiles













Áreas verdes



 CORMORAN

 TORCAZA

Más **m<sup>2</sup>** al mejor precio

	TORCAZA	CORMORÁN
 PISOS	<b>Cerámica:</b> Living, comedor, sala de estar, baños y cocina. <b>Alfombra:</b> Dormitorios.	<b>Porcelanato:</b> Living, comedor y sala de estar. <b>Cerámica:</b> Baños y cocina. <b>Alfombra:</b> Dormitorios.
 MUROS	<b>1er piso:</b> Hormigón armado. <b>2do piso:</b> Panel SIP revestido con Siding.	<b>1er piso:</b> Hormigón armado. <b>2do piso:</b> Panel SIP revestido con Siding.
 TECHOS	Teja asfáltica.	Teja asfáltica.
 PUERTAS	<b>Acceso:</b> Sólida de Lenga. <b>Interior:</b> HDF (madera de alta densidad color blanco).	<b>Acceso:</b> Sólida de Lenga. <b>Interior:</b> Enchapadas en 1er piso. HDF (madera de alta densidad color blanco) en 2do piso.
 VENTANAS	<b>Termopanel.</b> <b>Perfiles de aluminio:</b> Color titanio.	<b>Termopanel.</b> <b>Perfiles de aluminio:</b> Color titanio.
 COCINA	<b>Revestimiento:</b> Cerámica en muros. <b>Cubierta:</b> Postformada.	<b>Revestimiento:</b> Cerámica en muros. <b>Cubierta:</b> Postformada. <b>Incluye:</b> horno, campana y encimera.
 BAÑO	<b>Revestimiento:</b> Pintura y cerámica en muros.	<b>Revestimiento:</b> Cerámica en muros en baños principales.
 MUEBLES	En cocina y closet. Walk in closet en dormitorio principal.	En cocina y closet. Walk in closet en dormitorio principal. Vanitorio en baños principales
 VENTILACIÓN	<b>Activa:</b> Extractor con higrostató en baños y cocina. <b>Pasiva:</b> Living comedor , dormitorios y sala de estar.	<b>Activa:</b> Extractor con higrostató en baños y cocina. <b>Pasiva:</b> Living comedor , dormitorios y sala de estar.
 REJA	Incluye reja.	Incluye reja.



## TORCAZA

PLANTA GENERAL

3 dormitorios

2 baños + 1 baño de visita

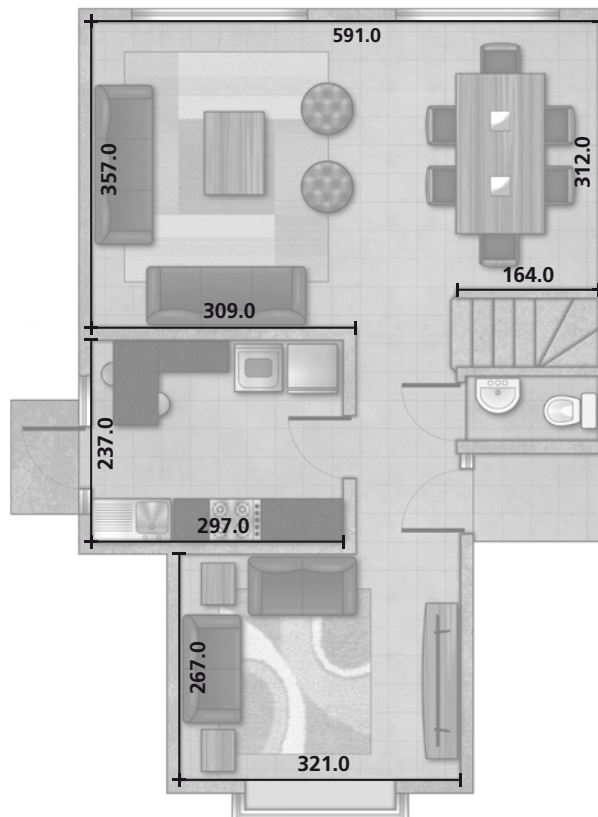
Sala de estar

Sala de estudio

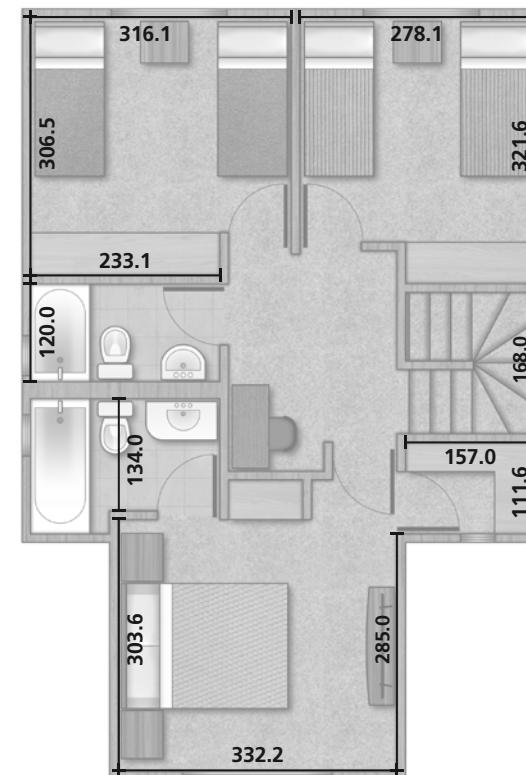
Sup. Construida 99 m<sup>2</sup>

Sup. Municipal 97 m<sup>2</sup>

Primer Piso



Segundo Piso



NOTA: Las medidas pueden variar dependiendo de la zona y proyecto. Los diseños e imágenes de esta pieza gráfica son sólo de referencia. La empresa se reserva el derecho a realizar cambios al proyecto.





## CORMORAN PLANTA GENERAL

3 dormitorios

2 baños + 1 baño de visita

Dormitorio y baño de servicio

Sala de estar

Logia

Sup. Construida 132 m<sup>2</sup>

Sup. Municipal 129 m<sup>2</sup>



NOTA: Las medidas pueden variar dependiendo de la zona y proyecto. Los diseños e imágenes de esta pieza gráfica son sólo de referencia. La empresa se reserva el derecho a realizar cambios al proyecto.

Tu Casa  
Eficiente 


## MÁS CONFORT Y SALUD EN EL HOGAR MENOS GASTOS DE ENERGÍA

**Tu Casa Eficiente**, es el resultado de nuestro trabajo con materiales orientados a optimizar la eficiencia térmica, lo que permitirá aumentar el confort y el ahorro energético en el interior de Tu Casa.

**Ahorra** hasta un 50% en Calefacción.\* **Mejora** la calidad del aire de Tu Casa. **Compromiso** con la comunidad disminuyendo los niveles de emisión de Tu Casa.

Acércate a nuestra sala de ventas donde un ejecutivo te aclarará todas tus dudas.

(\*) De acuerdo a la recomendación del sistema de calefacción entregado por Galilea.

Más  al mejor precio



**PENSAMOS  
EN TU AHORRO  
HASTA 50% EN  
CALEFACCIÓN**



Más confort y salud en el hogar,  
menos gastos de energía



### PROTECCIÓN TÉRMICA OPTIMIZADA

Las mejoras, incorporadas en puntos estratégicos de tu casa, previenen pérdidas de calor. Esto permite un ahorro de hasta 50% en calefacción.



**MUROS DE HORMIGÓN ARMADO:** Todos los muros de H.A. incorporan aislación desde 40 a 100mm, entregando gran resistencia y una óptima protección térmica.



**VENTANAS TERMOPANEL:** En comparación con un vidrio tradicional mejora el aislamiento térmico y la aislación acústica.



**PUERTAS:** Todas las puertas exteriores tienen protección térmica e incorporan burletes perimetrales, evitando las pérdidas de calor y mejorando el confort al interior de tu casa.



**PANELES SIP:** Consiste en un panel autoportante, compuesto por OSB en sus extremos y aislación en el centro. Cuando es utilizado en muros brinda resistencia estructural y aislación térmica.



**TECHOS:** La aislación térmica en los techos es de lana de vidrio, con espesores que varían de 100 a 140mm, reduciendo con esto las pérdidas de calor.



### SISTEMA CONTROLADO DE VENTILACIÓN

El sistema de ventilación, incorporado en tu casa, permite la renovación constante de aire, mejorando su calidad y previniendo la formación de hongos y moho.



**PASIVA:** Ubicada en living, comedor y dormitorios. Permite el ingreso de aire generando la circulación permanente al interior de tu casa.



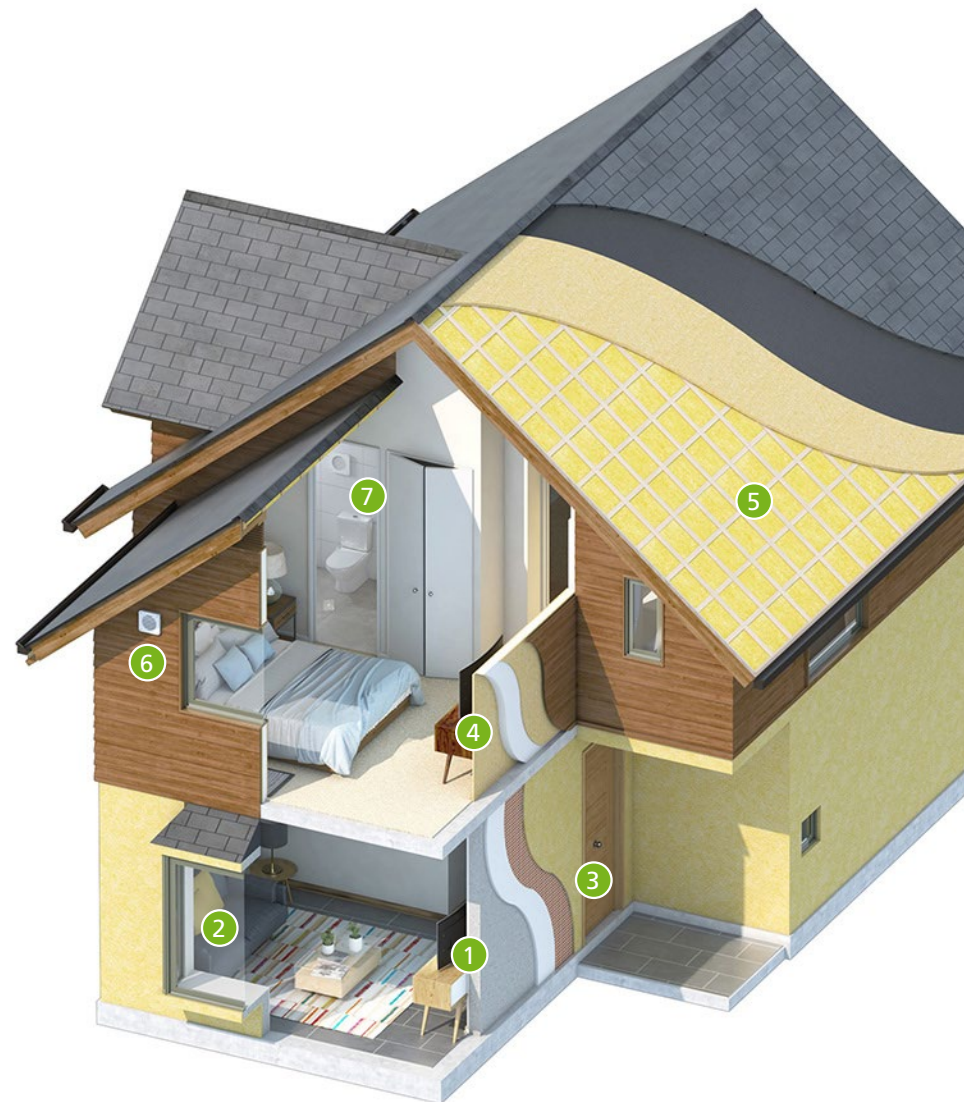
**ACTIVA:** Ubicada en los baños y cocina. Extrae el aire del interior cuando el contenido de la humedad excede los límites.

Para conocer más sobre  
TU CASA EFICIENTE

[HAZ CLIC AQUÍ](#)



o escanea el código QR



Consulta en Salas de Ventas o en [galilea.cl](http://galilea.cl)  
por los componentes presentes en los diferentes  
modelos de casas y departamentos.



Más **m<sup>2</sup>** al mejor precio

Sala de Ventas centro:  
Fonos: 42 2426503/04  
Dirección: Constitución 408 - Chillán

Horario de Atención:  
Lunes a viernes 9:00 a 14:00 y 15:30 a 19:00 hrs.  
Sábado 10:30 a 13:00 hrs.

[galilea.cl](http://galilea.cl)